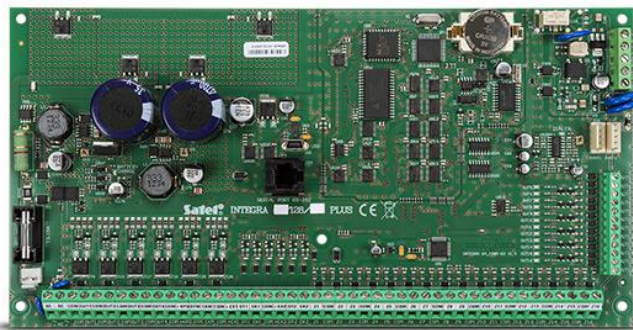


INTEGRA 128 Plus

ZÁKLADNÍ DESKA ÚSTŘEDNY OD 16 DO 128 ZÓN A VÝSTUPŮ, SPLŇUJÍCÍ POŽADAVKY NA NORMU VE STUPNI 3

Vzhledem k plné shodě s normami EN50131 Stupeň 3, se ústředny série **INTEGRA Plus** výborně hodí pro realizaci rozsáhlých systémů zabezpečení v objektech se zvláště vysokým rizikem vloupání – například v bankách, klenotnictvích nebo v objektech veřejnoprávních. Tyto ústředny mají rozšířené funkce, a umožňují tak jejich využití pro realizaci systémů kontroly vstupu a inteligentních budov.

- plná shoda s normami EN50131 pro zařízení do Stupně 3 (Grade 3)
- integrovaný dvojitý napájecí zdroj 2A+1,5A s rozšířenou diagnostikou
- až 128 zón s možností nastavení hodnoty vyvažovacích odporů a s podporou zakončení zón 3EOL
- USB port na programování pomocí PC
- 32 bloků, 8 objektů
- až 128 programovatelných výstupů
- klávesnice a moduly připojitelné po sběrnici
- integrovaný telefonní komunikátor s možností přenosu informací na PCO, hlasových zpráv a dálkového ovládání
- ovládání systému pomocí LCD klávesnic, blokových klávesnic, dálkových ovladačů a bezkontaktními kartami nebo vzdáleně pomocí mobilního telefonu či PC
- 64 nezávislých časovačů pro automatické řízení funkcí
- rozšíření o kontrolu vstupu a domácí automatizaci
- kapacita paměti na 22527 událostí s možností tisku
- 240+8+1 uživatelů
- aktualizace firmware pomocí PC
- volba nepřehášení možných problémů při spojení se serverem SATEL jako poruchu



TECHNICKÁ DATA

Hlasové zprávy	32
Zatížení nízkozatížitelných programovatelných výstupů	50 mA
Zatížení vysokozatížitelných programovatelných výstupů	3000 mA
Paměť událostí	22527
Objekty	8
Bloky	32
Časovače	64
Rozměr základní desky	264 x 134 mm
Rozsah pracovních teplot	-10...+55 °C
Napájecí napětí (±15%)	20 V AC, 50-60 Hz
Hmotnost	320 g
Maximální relativní vlhkost	93±3%
Odběr proudu z akumulátoru - v klidovém režimu	130 mA
Doporučený typ transformátoru	75 VA
Napětí pro nahlášení poruchy akumulátoru (±10%)	11 V
Napětí pro odpojení akumulátoru (±10%)	10,5 V
Třída prostředí dle EN50131-5	II
Maximální proudová spotřeba ze sítě 230V v klidovém režimu	135 mA
Maximální proudová spotřeba ze sítě 230V	400 mA
Uživatelé + Administrátoři	240 + 8
Maximální proudový odběr z akumulátoru	200 mA
Maximální proud dobíjení akumulátoru	1500 mA
Proudový výkon zdroje (napájení zařízení + dobíjení akumulátoru)	2000 + 1500 mA
Výstupní napětí zdroje	10,5...14 V DC
Proudová zatížitelnost výstupu +KPD (±10%)	3000 mA
Proudová zatížitelnost výstupů +EX1 a +EX2 (±10%)	3000 mA
Programovatelné drátové zóny	16
Maximální počet programovatelných zón	128
Programovatelné drátové výstupy	16
Maximální počet programovatelných výstupů	128
Napájecí výstupy	3
Komunikační sběrnice	1 + 2
Klávesnice	do8
Expandéry	do64
Telefonní čísla pro zaslání zpráv (hlasové/PAGER + SMS)	16 + 16
Texty definované instalačním technikem	64
Stupeň zabezpečení dle EN 50131	Stupeň 3